

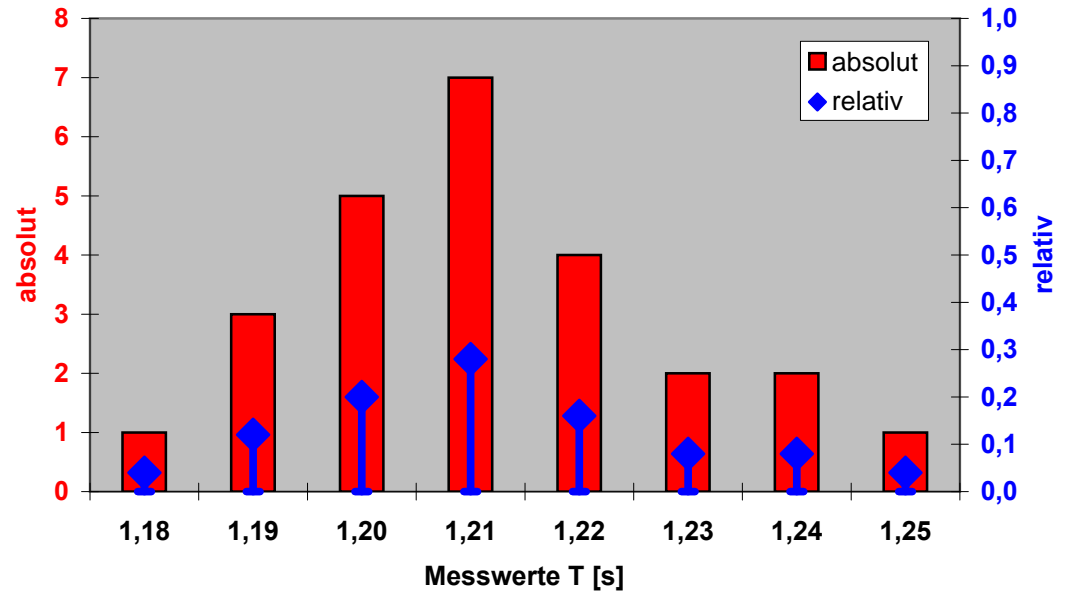
"Gemessene Schwingungsdauern eines Pendels"

Rohdaten: 25 einzelne Messwerte

T [s] : 1,19 1,25 1,24 1,21 1,22
 1,20 1,19 1,18 1,24 1,21
 1,22 1,19 1,20 1,21 1,23
 1,22 1,21 1,20 1,21 1,20
 1,20 1,22 1,21 1,21 1,23

Mittelwert: 1,212 [s]
 Standardabweichung 0,016 [s]

Absolute und relative Häufigkeit



"Absolute" und "relative" Häufigkeitsverteilung der Messwerte:

lfd. Nr.	Messwerte
1	1,18
2	1,19 1,19 1,19
3	1,20 1,20 1,20 1,20 1,20
4	1,21 1,21 1,21 1,21 1,21 1,21 1,21
5	1,22 1,22 1,22 1,22
6	1,23 1,23
7	1,24 1,24
8	1,25

