

"Gemessene Schwingungsdauern eines Pendels"

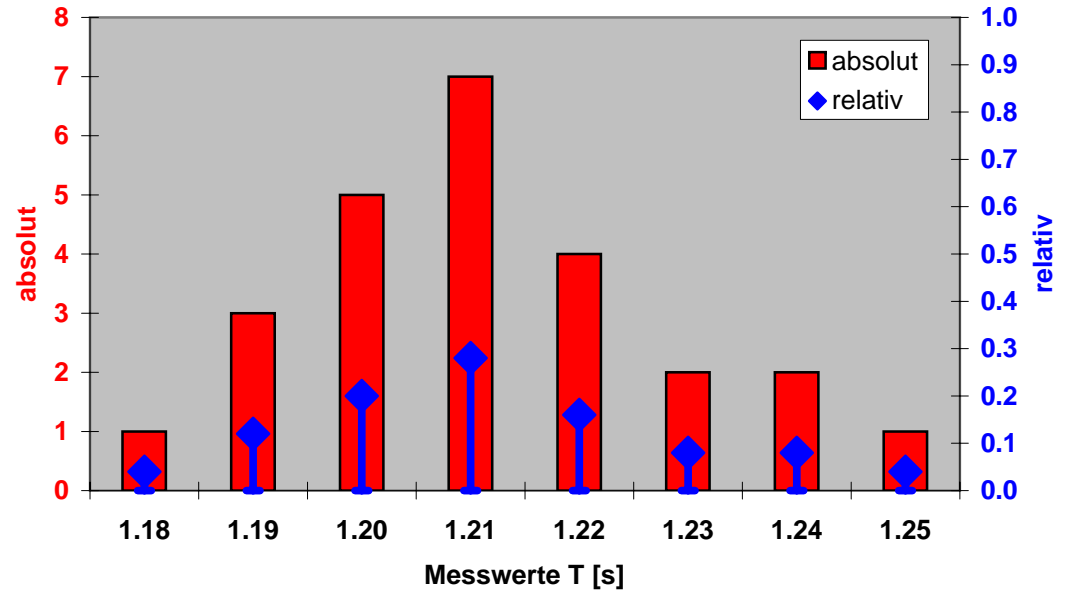
Rohdaten: 25 einzelne Messwerte

T [s]:

1.19	1.25	1.24	1.21	1.22
1.20	1.19	1.18	1.24	1.21
1.22	1.19	1.20	1.21	1.23
1.22	1.21	1.20	1.21	1.20
1.20	1.22	1.21	1.21	1.23

Mittelwert: 1.212 [s]
 Standardabweichung: 0.016 [s]

Absolute und relative Häufigkeit



"Absolute" und "relative" Häufigkeitsverteilung der Messwerte:

lfd. Nr.	1.18	1.19	1.19	1.19	1.20	1.20	1.20	1.20	1.20	1.21	1.21	1.21	1.21	1.21	1.21	1.21	1.21	1.22	1.22	1.22	1.22	1.23	1.23	1.24	1.24	1.25	
1	1.18																										
2	1.19	1.19	1.19																								
3	1.20	1.20	1.20	1.20	1.20																						
4	1.21	1.21	1.21	1.21	1.21	1.21	1.21																				
5	1.22	1.22	1.22	1.22																							
6	1.23	1.23																									
7	1.24	1.24																									
8	1.25																										

