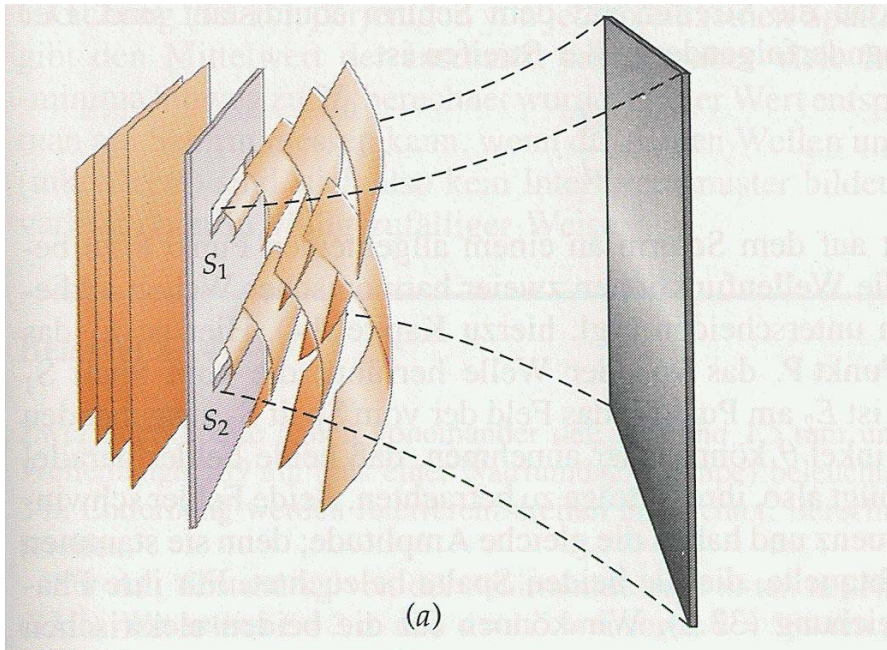


Beugung am Doppelspalt

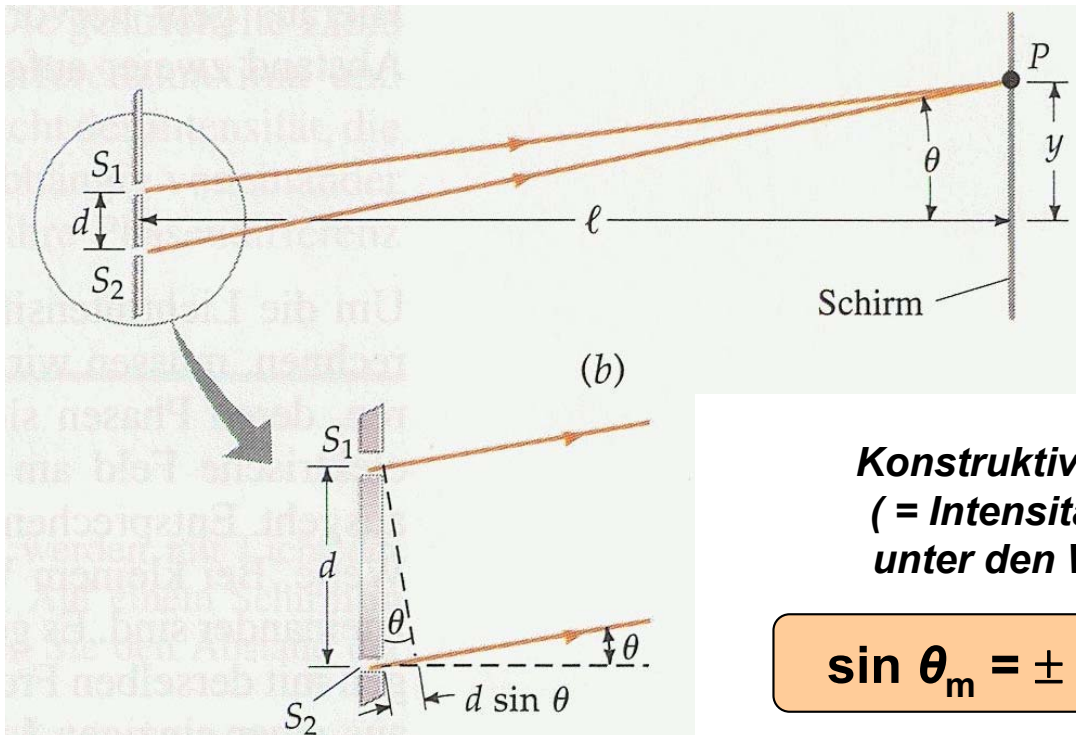


**Ebene Welle
trifft auf
Doppelspalt**



**Bildung
zylindrischer,
interferierender
Wellenfronten**

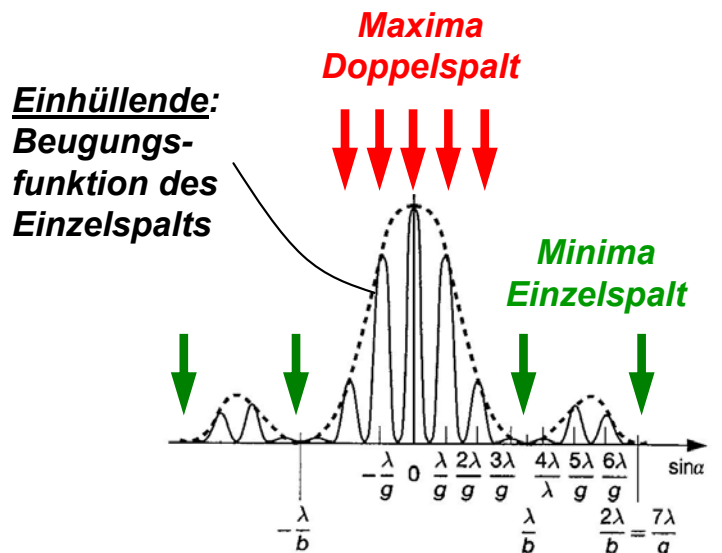
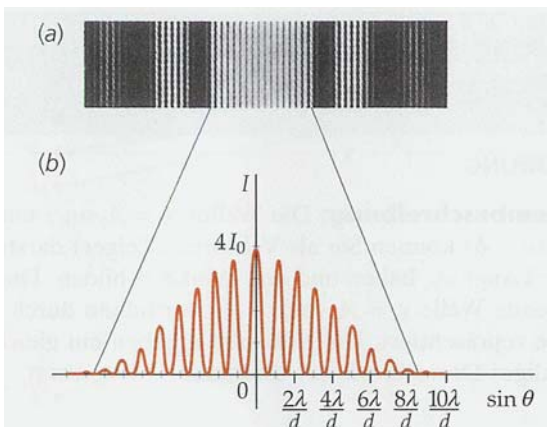
Tipler : „Physik“, 2000



**Konstruktive Interferenz
(= Intensitäts**maxima**)
unter den Winkeln θ_m :**

$$\sin \theta_m = \pm m \lambda / d \approx \theta_m$$

Intensitätsverteilung auf Schirm



Leute : „Physik“, 2004