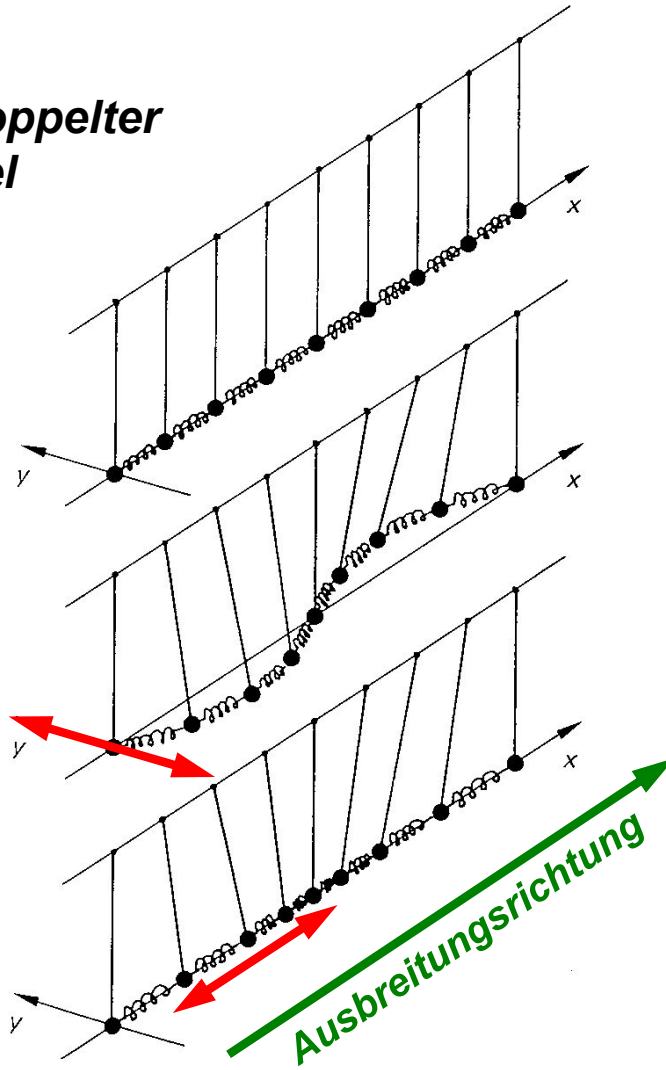


Wellen - Grundlagen

System gekoppelter
Pendel



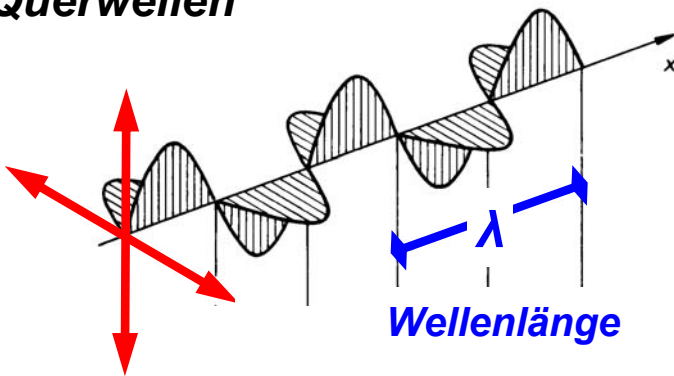
Transversalwelle
(Querwelle)

Longitudinalwelle
(Längswelle)

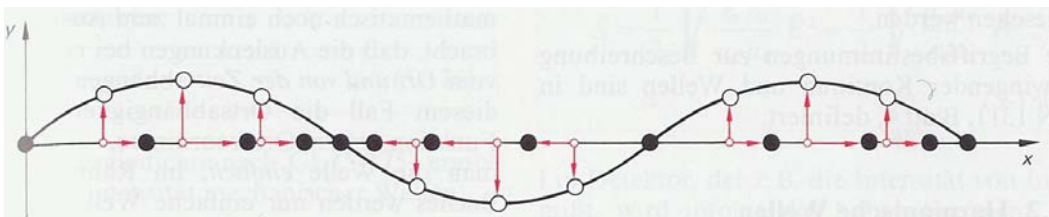
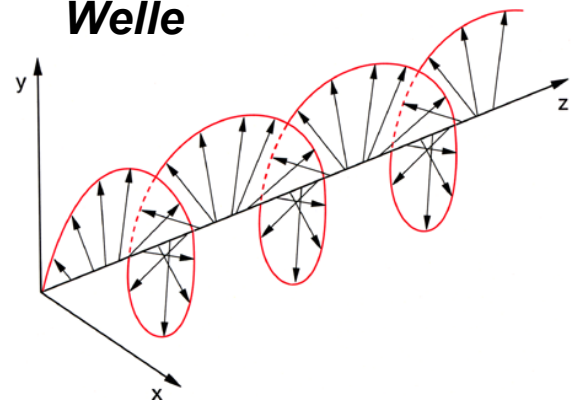
Schwingungs-
richtung

Ausbreitungsrichtung

orthogonal zueinander polarisierte
Querwellen



zirkular polarisierte
Welle



Longitudinalwelle in x-Richtung - die Auslenkung wird trotzdem zur
besseren Visualisierung oft auf der **y-Achse** dargestellt